

# SOPHOS



## sophos **anti-virus**

### Guía de inicio

NetWare

Documento versión 1.0



## Acerca de esta guía

En esta guía encontrará información sobre cómo

- instalar Sophos Anti-Virus en un servidor NetWare
- escanear el servidor
- mantener Sophos Anti-Virus actualizado

Podrá obtener más información sobre otras opciones de configuración en el *Manual de usuario de Sophos Anti-Virus para NetWare*.

- ❗ Si desea instalar y actualizar Sophos Anti-Virus de forma automática mediante EM Library, consulte la *Guía de inicio de Sophos Anti-Virus* en el CD-ROM de instalación en red de Sophos Anti-Virus.

La documentación de los productos de Sophos está disponible en [www.esp.sophos.com/support/docs/](http://www.esp.sophos.com/support/docs/) y en los CD-ROM de Sophos.

## **Contenido**

1 Instalar Sophos Anti-Virus	3
2 Escanear el servidor	8
3 Mantener Sophos Anti-Virus actualizado	10

# 1 Instalar Sophos Anti-Virus

- ❗ Esta guía se aplica sólo a versiones de NetWare soportadas por Novell, hasta la versión 6.5. Si dispone de cualquier otra versión, póngase en contacto con [soporte técnico](#) de Sophos antes de realizar la instalación.
- ❗ Debe desinstalar cualquier otro software antivirus antes de instalar Sophos Anti-Virus.

Antes de continuar, anote el nombre de su servidor NetWare.

La instalación y configuración de Sophos Anti-Virus en el servidor se realiza en cinco pasos:

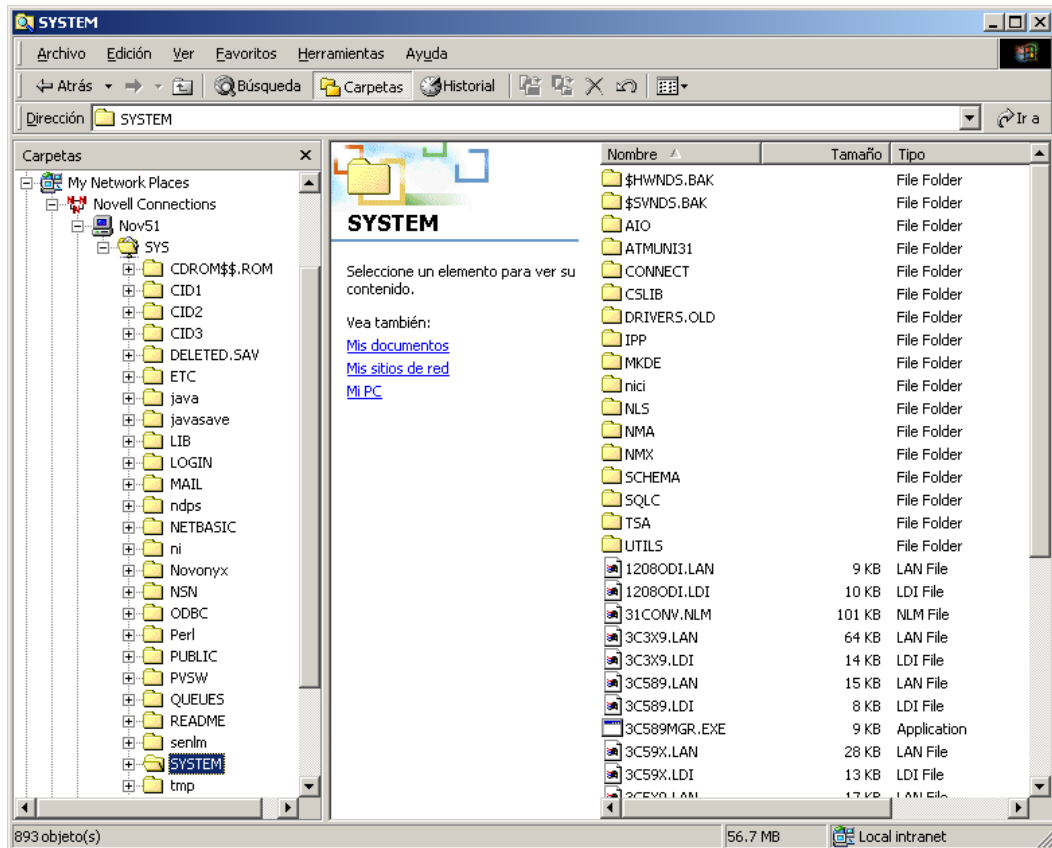
- Instalar Sophos Anti-Virus (sección 1.1).
- Añadir las últimas identidades de virus (sección 1.2).
- Cargar Sophos Anti-Virus por primera vez (sección 1.3).
- Activar la notificación centralizada (sección 1.4).
- Configurar la autoactualización (sección 1.5).

## 1.1 Instalar Sophos Anti-Virus en el servidor

La instalación de Sophos Anti-Virus en el servidor se realiza **desde una estación Windows con acceso a Internet**. Asegúrese de que dicho equipo está libre de virus.

1. En la estación, inicie la sesión en el servidor con derechos de administrador.  
Si ha descargado y descomprimido los archivos de instalación de Sophos Anti-Virus para NetWare desde la Web de Sophos, siga en el paso 4.
2. Inserte el CD-ROM suplementario de Sophos Anti-Virus en la unidad.
3. Desde Windows Explorer, abra la carpeta NETWARE en el CD-ROM.
4. Seleccione todos los archivos, haga clic con el botón derecho del ratón y seleccione **Copiar**.

5. En **Mis sitios de red** (Windows Me/2000/XP) o **Entorno de red** (Windows 95/98/NT), seleccione el servidor y abra el volumen SYS. Haga clic en el directorio SYSTEM y seleccione **Pegar** en el menú **Edición**.



Se copiarán los archivos de Sophos Anti-Virus para NetWare en el servidor.

Ya ha instalado Sophos Anti-Virus. Ahora debe obtener las últimas identidades (IDE) de virus (sección 1.2).

## 1.2 Añadir los últimos archivos de identidad (IDE) de virus

Esta sección describe cómo obtener desde la Web de Sophos e instalar los últimos archivos IDE para la detección de nuevos virus.

- ❓ Los archivos de **identidad (IDE) de virus** permiten a Sophos Anti-Virus detectar nuevos virus. Necesitará los archivos IDE para proteger su ordenador contra los virus que han aparecido desde la última actualización de su versión de Sophos Anti-Virus.

Para descargar los archivos IDE:

1. Desde la misma estación que utilizó en la [sección 1.1](#), inicie la sesión en el servidor con derechos de administrador.

2. Inicie su navegador de Internet y abra la página Web de Sophos ([www.esp.sophos.com/downloads/ide](http://www.esp.sophos.com/downloads/ide)).
3. Descargue el archivo comprimido con las últimas IDE correspondiente a su versión de Sophos Anti-Virus.

4. Extraiga los archivos en

```
\\[servidor]\SYS\SWEEP
```

donde [servidor] es el nombre de su servidor NetWare.

- ❗ También es posible descargar las IDE de forma individual.
- ❗ En la base de conocimiento de Sophos ([www.esp.sophos.com/support/knowledgebase](http://www.esp.sophos.com/support/knowledgebase)) encontrará más información sobre la descarga e instalación de archivos IDE. Si utiliza Internet Explorer 5.0, lea el artículo acerca de la razón por la que los archivos IDE adquieren una extensión adicional al descargarlos.

Si necesita más ayuda sobre la descarga de IDE, póngase en contacto con el equipo de soporte técnico de Sophos.

Una vez añadidas las últimas IDE, puede cargar Sophos Anti-Virus por primera vez (sección 1.3).

### 1.3 Cargar Sophos Anti-Virus por primera vez

1. En la consola del servidor o con RCONSOLE desde una estación, escriba  
LOAD SWEEP
2. La primera vez que se carga Sophos Anti-Virus, tendrá que definir la cuenta del administrador. Pulse una tecla para continuar.

```
SWEEP will now configure itself to
use Netware Directory Services (NDS).
You will need to log in to the
network as a user with administrator
privileges in order for SWEEP to do
this.

Press any key to continue.
```

3. Escriba un nombre de usuario completo de administrador y pulse la tecla Intro, por ejemplo

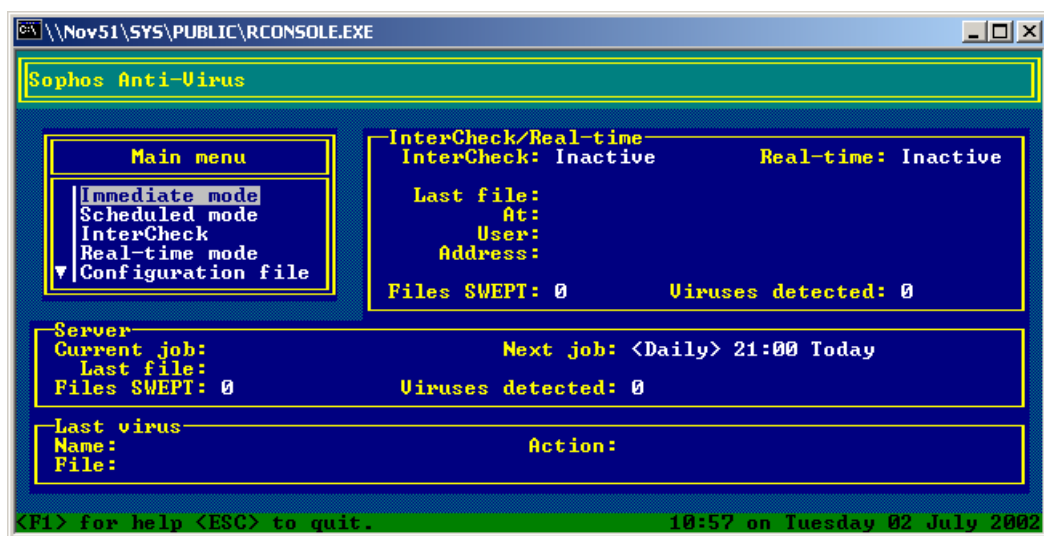
```
Enter administrator complete name (e.g. CN=Admin.O=Company)
cn=admin.o=sophos
```

4. Escriba una clave para la cuenta del administrador y pulse la tecla Intro.



Anote los datos de esta cuenta de acceso en un lugar seguro. Sophos Anti-Virus iniciará la sesión con esta cuenta para tener acceso al árbol completo eDirectory.

Se abrirá la ventana de **Sophos Anti-Virus**.



Ya ha cargado Sophos Anti-Virus.

Se recomienda añadir el comando `LOAD SWEEP` en el `AUTOEXEC.NCF`, de manera que Sophos Anti-Virus se cargue cuando se reinicie el servidor.

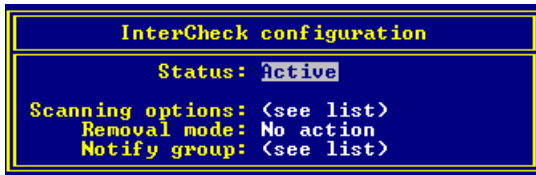
Ahora active el sistema de notificación centralizado (sección 1.4).

## 1.4 Activar el sistema de notificación centralizado

Si las estaciones de trabajo se encuentran en un dominio Windows, no es necesario activar el sistema de notificación central en el servidor NetWare. Vaya directamente a la [sección 1.5](#) para configurar la autoactualización.

Las estaciones de trabajo con Sophos Anti-Virus notificarán la detección de cualquier virus; dispondrá de notificación centralizada activando InterCheck Server.

1. En la ventana de **Sophos Anti-Virus**, en la sección **Main menu**, seleccione **InterCheck** y pulse **Intro**.



2. Cambie la opción **Status** (estado) al valor **Active** (activo). Pulse la tecla 'Esc' para volver a **Main menu**.

Ya ha activado el sistema de notificación central. Ahora configure la autoactualización (sección 1.5).

## 1.5 Configurar la autoactualización

Puede configurar la instalación de Sophos Anti-Virus en el servidor de manera que se actualice de forma automática al copiar los nuevos archivos de Sophos Anti-Virus para NetWare en el servidor.

1. En la ventana de **Sophos Anti-Virus**, en la sección **Main menu**, seleccione **Administration** y pulse la tecla **Intro**.



2. En el menú **Administration**, seleccione **Auto-updating** y pulse **Intro**.



3. Cambie la opción **Status** (estado) al valor **Active** (activo). Pulse la tecla 'Esc' dos veces para volver a **Main menu**.

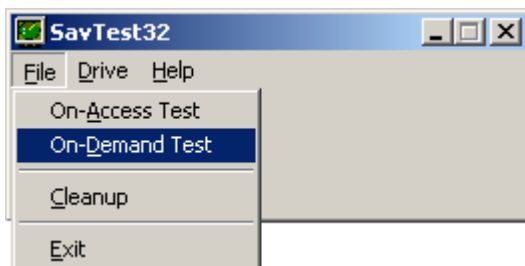
Ya ha terminado con la instalación de Sophos Anti-Virus en el servidor.

En la [sección 2](#) se describe cómo escanear el servidor.

## 2 Escanear el servidor

En esta sección se describe cómo escanear el contenido del servidor en busca de virus. También se describe el uso de la herramienta SavTest32 para comprobar el correcto funcionamiento del producto mediante un archivo de prueba no vírico.

1. Desde una estación en la red, inicie la sesión de derechos de administrador en el servidor.
2. Inserte el CD-ROM suplementario de Sophos Anti-Virus en la unidad.
3. En el menú **Inicio**, seleccione **Ejecutar**. Haga clic en **Examinar** y seleccione savtst32.exe en la carpeta TOOLS del CD-ROM. Haga clic en **Aceptar**.
4. En el cuadro de diálogo de **SavTest32**, ejecute el comando **Select** del menú **Drive**. En el cuadro de diálogo **Guardara como**, seleccione la unidad del servidor en el que desea copiar el archivo de prueba.
5. Ejecute el comando **On-Demand Test** del menú **File**.



6. SavTest32 creará el archivo `Eicar` que simula un virus. Se le pedirá que realice un escaneado del servidor.

En la consola del servidor o RCONSOLE desde la estación de trabajo, abra **Sophos Anti-Virus**.

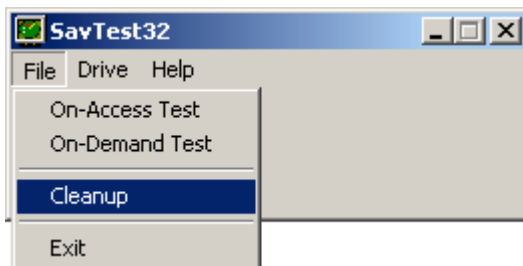
7. En la sección **Main menu**, seleccione **Immediate mode** y pulse la tecla **Intro**.



8. Seleccione **Start** para iniciar el escaneo. El resultado se mostrará en las secciones **Server** y **Last virus** en la parte inferior de la ventana de **Sophos Anti-Virus**. Sophos Anti-Virus debería detectar el archivo de prueba.



9. Si Sophos Anti-Virus detecta otro virus a parte de EICAR, consulte la información correspondiente en la Web de Sophos (<http://esp.sophos.com/virusinfo/analyses/>).
10. **En la estación de trabajo**, en el cuadro de diálogo **SavTest32**, seleccione **Cleanup** en el menú **File** para eliminar el archivo de prueba. Salga de SavTest32.



Si Sophos Anti-Virus no detecta el archivo de prueba, póngase en contacto con [soporte técnico de Sophos](#).

## 3 Mantener actualizado Sophos Anti-Virus

Debe actualizar Sophos Anti-Virus a menudo para permitir que detecte los últimos virus. Actualícelo

- cada mes, cuando se publica la nueva versión de Sophos Anti-Virus (sección 3.1)
- siempre que aparezca un virus que suponga un riesgo importante para su ordenador (sección 3.2).

### 3.1 Para actualizar Sophos Anti-Virus cada mes

Cada mes se publica una nueva versión de Sophos Anti-Virus. Para saber cuándo, consulte las fechas de lanzamiento de Sophos Anti-Virus en la Web de Sophos ([www.esp.sophos.com/downloads/release\\_dates/](http://www.esp.sophos.com/downloads/release_dates/)).

Tan pronto como se haya publicado la nueva versión, siga los siguientes pasos:

- Sustituya los archivos IDE obsoletos por los nuevos desde la Web de Sophos (sección 3.1.1).
- Actualice los archivos de instalación de NetWare (sección 3.1.2).

#### 3.1.1 Sustituir los archivos IDE obsoletos

- ❓ Los archivos de **identidad (IDE) de virus** permiten a Sophos Anti-Virus detectar nuevos virus. Necesitará los archivos IDE para proteger su ordenador contra los virus que han aparecido desde la última actualización de su versión de Sophos Anti-Virus.

Para sustituir los archivos IDE:

1. En una estación de trabajo Windows con acceso a Internet, inicie la sesión derechos de administrador en el servidor.
2. En Windows Explorer, utilice **Mis sitios de red** (Windows Me/2000/XP) o **Entorno de red** (Windows 95/98/NT) para localizar

`\\[servidor]\SYS\SWEEP`

donde [servidor] es el nombre de su servidor NetWare. Borre todos los archivos .ide y comprimidos en el directorio SWEEP.

3. Inicie su navegador de Internet y abra la página Web de Sophos ([www.esp.sophos.com/downloads/ide](http://www.esp.sophos.com/downloads/ide)).

4. Descargue el archivo comprimido con las últimas IDE correspondiente a la nueva versión de Sophos Anti-Virus.

5. Extraiga los archivos en

```
\\[servidor]\SYS\SWEEP
```

donde [servidor] es el nombre de su servidor NetWare.

- 🔗 También es posible descargar las IDE de forma individual.
- 🔗 En la base de conocimiento de Sophos ([www.esp.sophos.com/support/knowledgebase](http://www.esp.sophos.com/support/knowledgebase)) encontrará más información sobre la descarga e instalación de archivos IDE. Si utiliza Internet Explorer 5.0, lea el artículo acerca de la razón por la que los archivos IDE adquieren una extensión adicional al descargarlos.

Si necesita más ayuda sobre la descarga de IDE, póngase en contacto con el equipo de soporte técnico de Sophos.

Ahora debe actualizar los archivos de NetWare en el servidor (sección 3.1.2).

### 3.1.2 Actualizar los archivos de NetWare

En esta sección se asume que ha configurado la autoactualización de Sophos Anti-Virus en el servidor, como se describe en la [sección 1.4](#). Actualice los archivos de Sophos Anti-Virus para NetWare de la siguiente manera.

1. Desde la misma estación que utilizó en la sección 3.1.1, inicie la sesión en el servidor con derechos de administrador.
2. Inicie su navegador de Internet y abra la página de descargas en la Web de Sophos ([www.esp.sophos.com/support/updates](http://www.esp.sophos.com/support/updates)).
3. Descargue el archivo comprimido de Sophos Anti-Virus para NetWare.
4. Extraiga los archivos en

```
\\[servidor]\SYS\SWEEP\NLMINST
```

donde [servidor] es el nombre de su servidor NetWare.

Cuando Sophos Anti-Virus detecte los nuevos archivos de Sophos Anti-Virus para NetWare, descargará SWEEP.NLM y cargará la nueva versión. Puede utilizar RCONSOLE para monitorizar el proceso.

Ya ha terminado la actualización mensual de Sophos Anti-Virus.

## 3.2 Actualizar Sophos Anti-Virus en casos de emergencia

Este tipo de actualización se realiza entre actualizaciones mensuales de Sophos Anti-Virus. Siempre que aparezca un virus **importante**, como un gusano que se extiende con extrema rapidez o especialmente dañino, deberá descargar el archivo de identidad (IDE) correspondiente desde la Web de Sophos.

- ❗ Para recibir notificaciones por email sobre IDE y otras alertas, puede registrarse en [www.esp.sophos.com/virusinfo/notifications](http://www.esp.sophos.com/virusinfo/notifications).
- 1. En una estación de trabajo Windows con acceso a Internet, inicie la sesión derechos de administrador en el servidor.
- 2. Inicie su navegador de Internet y abra la página Web de Sophos ([www.esp.sophos.com/downloads/ide](http://www.esp.sophos.com/downloads/ide)).
- 3. En la lista de identidades de nuevos virus, haga clic en Descargar IDE para obtener los archivos necesarios y guárdelos en  

```
\\[servidor]\SYS\SWEEP
```

donde [servidor] es el nombre de su servidor NetWare.
- 4. Desde RCONSOLE en la estación de trabajo, escriba

```
UNLOAD SWEEP
```

```
LOAD SWEEP
```

## Soporte técnico

Si necesita soporte técnico, diríjase a

[www.esp.sophos.com/support](http://www.esp.sophos.com/support)

Si se pone en contacto con soporte técnico, intente aportar la máxima información posible, incluyendo el número de versión del programa de Sophos, sistemas operativos y niveles de actualización y el texto exacto de los mensajes de error.

Copyright © 2005 Sophos Plc

Reservados todos los derechos. Ninguna parte de esta publicación puede ser reproducida, almacenada o transmitida de ninguna forma, ni por ningún medio, sea éste electrónico, químico, mecánico, electro-óptico, grabación, fotocopia o cualquier otro, a menos que disponga de una licencia válida, en cuyo caso puede reproducirse según los términos del acuerdo de licencia, o con la previa autorización escrita por parte del propietario.

Todos los nombres son marcas registradas de sus propietarios a menos que se especifique lo contrario. *InterCheck* y *Sophos* son marcas registradas de Sophos Plc.